

# **GUIA DE INSTALAÇÃO/UPDATE PARA O SOFTWARE EAMS RELEASE 13.1.1**

**AGÊNCIA PARA A  
MODERNIZAÇÃO ADMINISTRATIVA, I.P.**

1. Âmbito do documento .....	3
1.1. Organismos que ainda não tenham instalado o EAMS .....	3
1.2. Organismos que já tenham instalado o EAMS.....	8
1.2.1 Processo de Actualização a partir da versão 12.Q3 do EAMS .....	8
1.2.2.Processo de Actualização a partir de versões superiores a 12.Q3 .....	10

## **1. Âmbito do documento**

Este guia destina-se a auxiliar os organismos públicos a instalar o produto EAMS ou a efectuar o update para a release 13.1.1 .

### **1.1. Organismos que ainda não tenham instalado o EAMS**

Para a instalação do produto EAMS pela primeira vez, deverá dirigir-se à página M6.AMA.PT e fazer o download do produto.

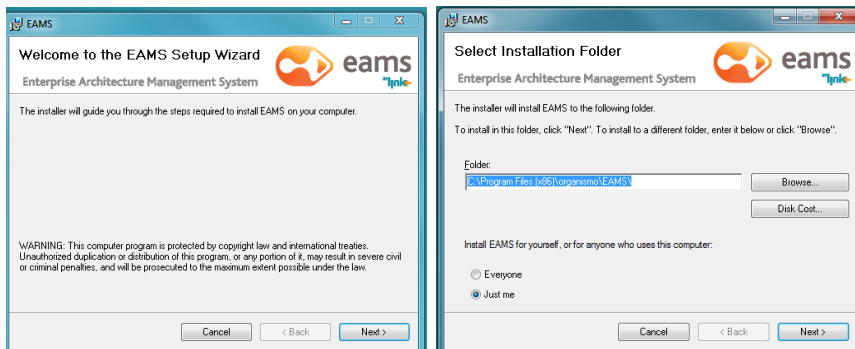
#### **Certifique-se que:**

- Tem privilégios de administrador do Windows
- Tem um Computador com:
  - Sistema operativo Microsoft Windows XP ou superior
- O seu computador permite o acesso à internet com permissão para efectuar upload e download de documentos (serviços Secure FTP) (repositorio.ama.pt - Porto 8000)

De seguida efectuar os passos:

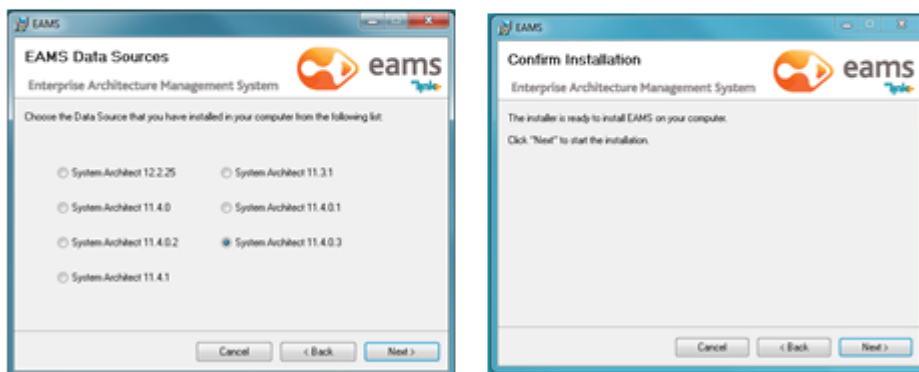
## Instalação do EAMS

- Executar o instalador do EAMS
- Clicar em "Next" nos ecrãs de configuração do EAMS



## Instalação do EAMS

- Escolher a última opção no 3º ecrã
- Clicar em "Next" nos 4º ecrã de instalação do EAMS



## Instalação do EAMS



- Escolher a opção "Close"
- O EAMS está Instalado



## Licenciamento do EAMS



### Cenário:

- Registo da chave da licença
- Executar a aplicação Instalada
  - A aplicação deverá ter um shortcut disponibilizado no desktop

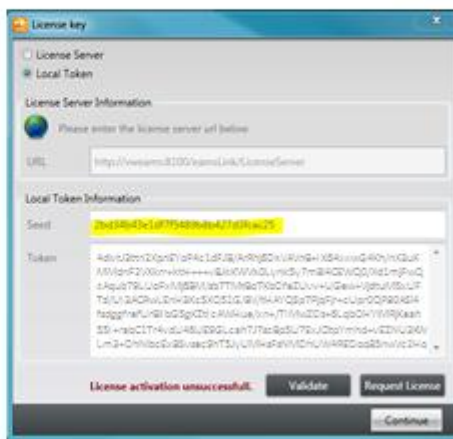


## Licenciamento do EAMS



### Etapas:

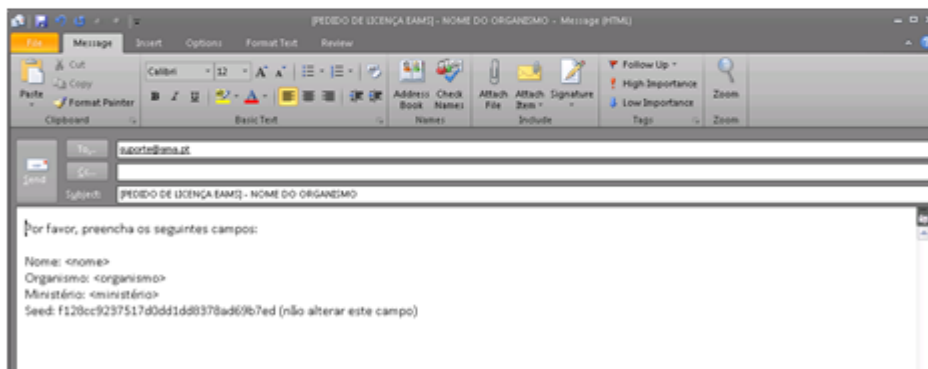
- Escolher a opção "Local Token"
- Clicar em "Request License"
- O EAMS abrirá uma janela de email com a *seed* (neste exemplo a amarelo)



## Licenciamento do EAMS



- Completar o preenchimento do email, com os dados solicitados
- Enviar o email para o endereço [suporte@ama.pt](mailto:suporte@ama.pt) com a *seed*



## Licenciamento do EAMS



- Posteriormente ser-lhe-á enviado um email com a chave de activação da licença;
- Abrir o ficheiro de texto que vem como anexo no email recebido
- Colocar o texto (*token*) a receber no email de resposta na janela do EAMS
- Clicar em “Validate”



Terminadas estas tarefas estará pronto a utilizar o produto EAMS.

## 1.2. Organismos que já tenham instalado o EAMS

A explicação seguinte destina-se aos utilizadores que já tenham instalada uma versão anterior à release 13.1.1 do EAMS.

**Para verificar qual a versão que está instalada:**

- Ir a “About EAMS” no menu “Help” da barra superior do EAMS e verificar qual a versão instalada.

**Importante: Requisito obrigatório** para o processo de actualização:

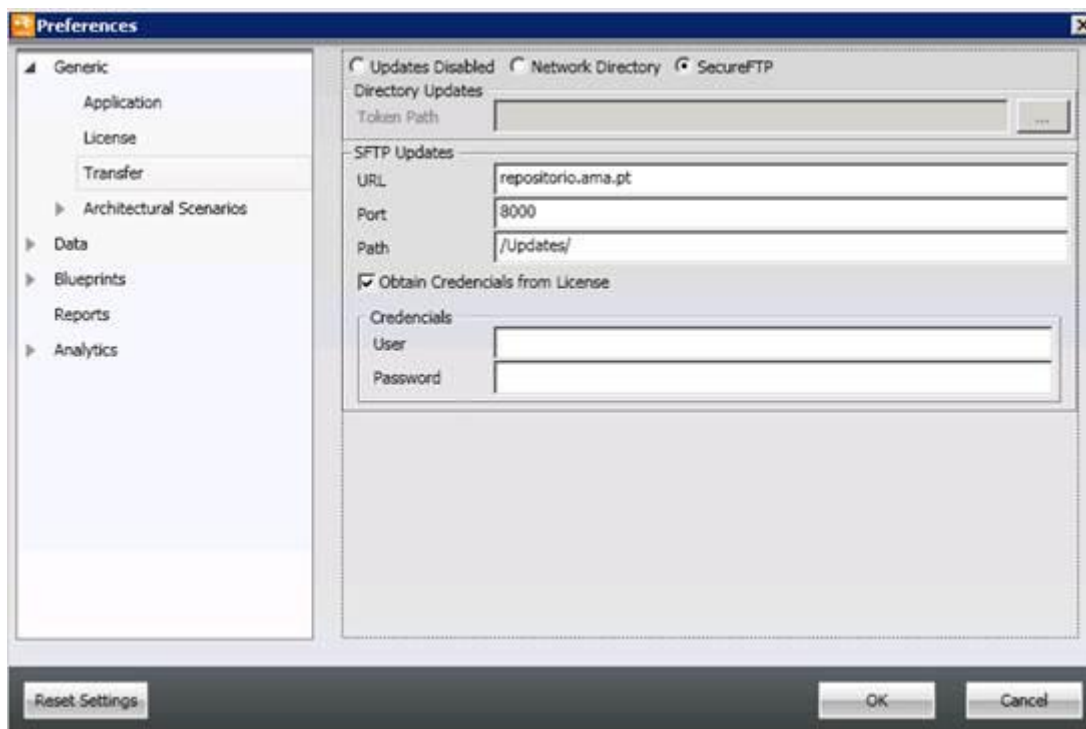
- A pasta de instalação do EAMS, por default “C:\Program Files (x86)\Link Consulting\EAMS”, deverá ter permissões de escrita para o utilizador que irá realizar a actualização (Modify e Write).
- Caso não tenha autorização para alterar as permissões desta pasta, deverá contactar o suporte informático do seu organismo e solicitar essa alteração.

### *1.2.1 Processo de Actualização a partir da versão 12.Q3 do EAMS*

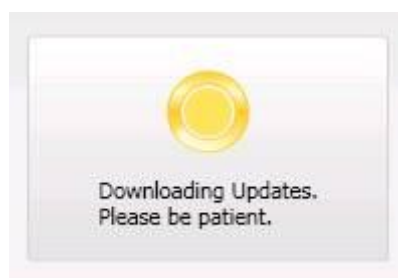
Estando o requisito acima satisfeito, deverão ser seguidos os seguintes passos:

1. No EAMS, pelo menu superior, ir a “Tools” -> “Preferences”, expandir a entrada “Generic” e seleccionar “Transfer”. As definições deste ecrã deverão estar de acordo com as seguintes: (os campos já se deverão encontrar preenchidos)



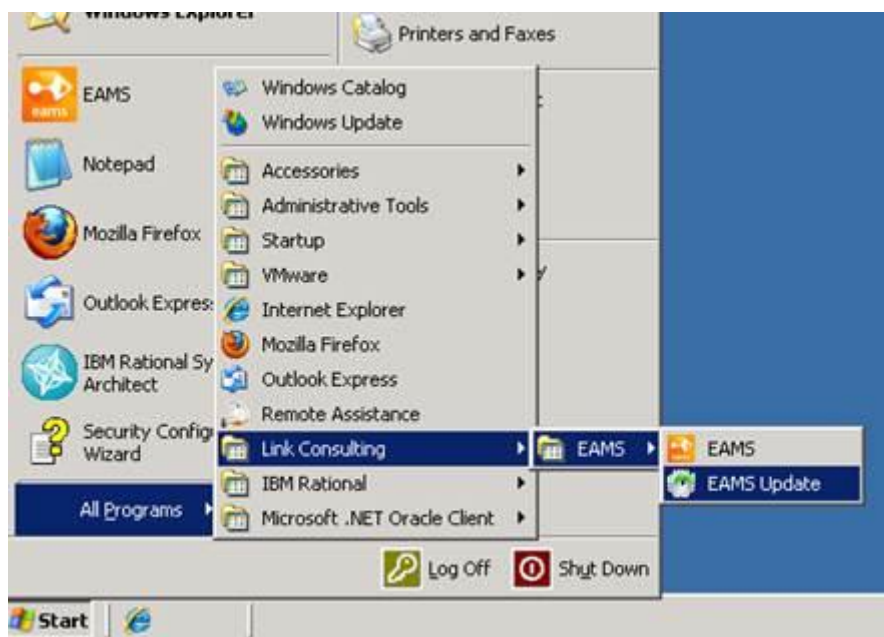


2. Feche a janela de configurações carregando em “Ok” e feche o EAMS.
3. Inicie novamente o EAMS, caso existam actualizações disponíveis, durante o carregamento da aplicação irá aparecer o seguinte indicador:



Após o desaparecimento do indicador que indica que estão a ser descarregadas as actualizações o EAMS iniciará normalmente. Sem carregar nenhuma configuração, ou seja, sem carregar no botão “Load”, feche o EAMS.

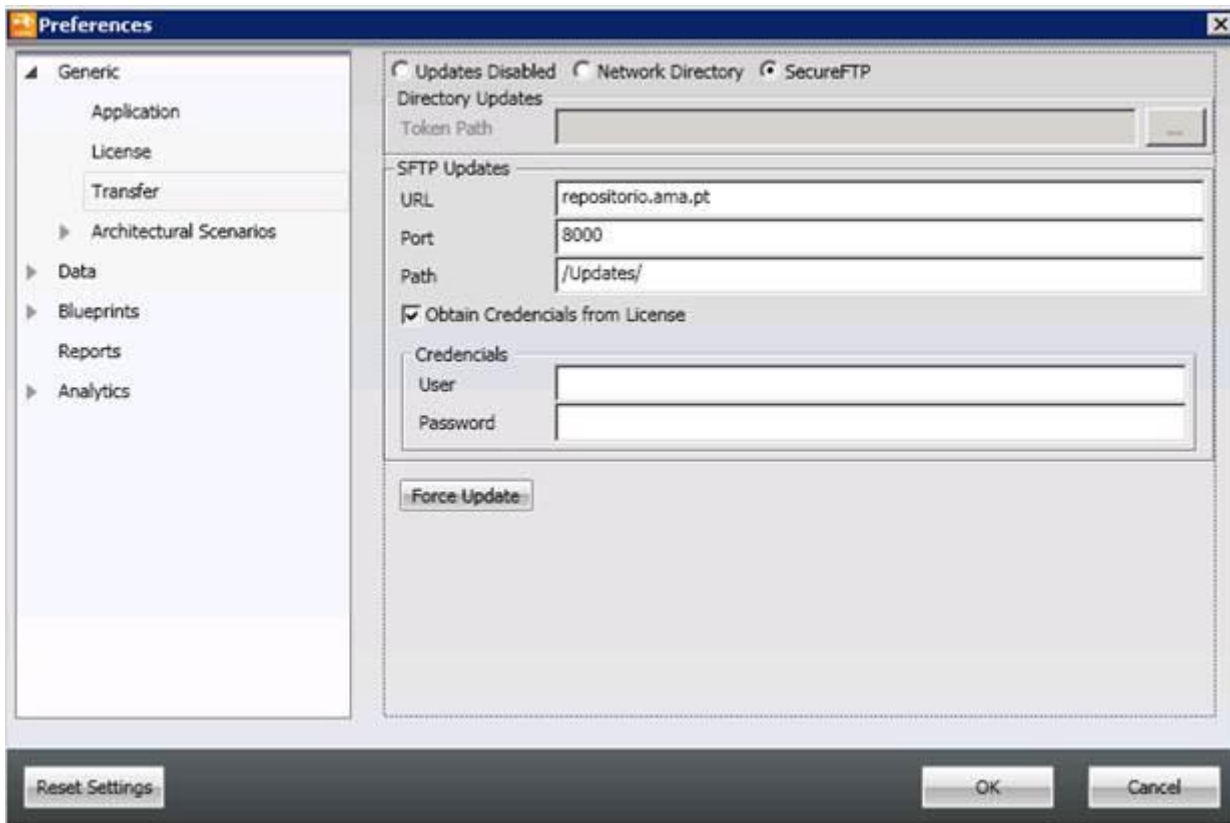
4. Através do menu iniciar, abrir o menu “Todos os Programas”, ir a “Link Consulting” -> “EAMS” e executar a aplicação “EAMS Update”



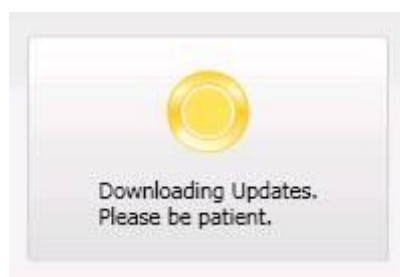
Após execução da aplicação “EAMS Update” o EAMS Inicialá normalmente e o processo de actualização está concluído.

### ***1.2.2. Processo de Actualização a partir de versões superiores a 12.Q3***

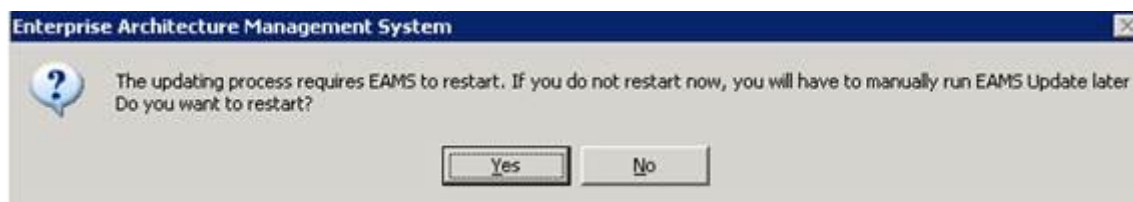
1. No EAMS, no menu superior, ir a “Tools” -> “Preferences”, expandir a entrada “Generic” e seleccionar “Transfer”. As definições deste ecrã deverão estar de acordo com as seguintes: (os campos já se deverão encontrar preenchidos)



2. Feche a janela de configurações carregando em “Ok” e seguidamente feche o EAMS.
3. Inicie novamente o EAMS, caso existam actualizações disponíveis, durante o carregamento da aplicação deverá aparecer o seguinte indicador:



Após o desaparecimento do indicador será mostrada a seguinte mensagem:



Deverá carregar-se em “Yes” de forma a reiniciar automaticamente o EAMS concluindo assim o processo de actualização.

### **1.2.3. No caso de um Processo de Actualização que tenha falhado por não cumprimento de Requisito**

Caso aconteça um processo de actualização que não tenha sido concluído correctamente devido ao incumprimento de requisito, se após a alteração das permissões da pasta de instalação do EAMS não seja mostrado o indicador ilustrado no passo **3** das instruções acima, deverá:

- Para a versão 12Q3, ser apagado o ficheiro “updates.config”, que se encontra em “Meus Documentos/EAMS Files” e de seguida seguir as instruções acima para esta versão.
- Para versões superiores a 12.Q3, poderá ser utilizado o botão “Force Update” que se encontra ilustrado no passo **2**, das instruções acima para versões superiores a 12Q3.

**Qualquer dúvida poderá ser colocada através de email dirigido a [M6suporte@ama.pt](mailto:M6suporte@ama.pt).**